

DETAIL 1
PODÉLNÝ ŘEZ

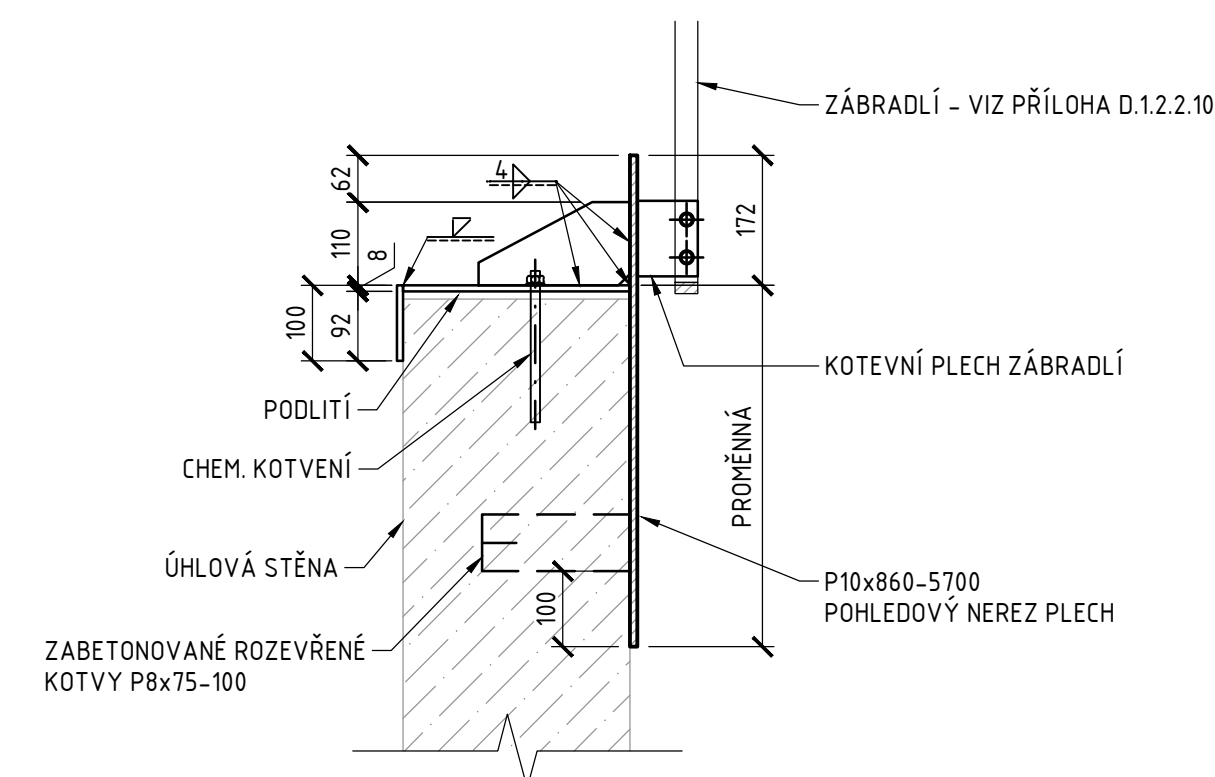


- PRO OCELOVOU KONSTRUKCI BUDE VYPRACOVÁNA REALIZAČNÍ DOKUMENTACE, PRO KTEROU TATO PŘÍLOHA SLOŽÍ JAKO PODKLAD.
- VŠECHNY HRANÝ OCELOVÉ KONSTRUKCE, KTERÉ NEBYLY ROZTAVENÉ VE SVARECH, BUDOU ZABRUŠENÉ NA POLOHÉR $R=2mm$.
- VŠECHNY SVAROVÉ SPÁRY BUDOU UZAVŘENÉ.
- POŽADAVKY NA MATERIÁL VEDLE TECHNICKÝCH SPECIFIKACÍ.
- PŮSTUP MONTÁŽE BUDE V SOULADU SE SCHVÁLENOU MONTÁŽNÍ DOKUMENTACÍ, VYPRACOVANOU MONTÁŽNÍ ORGANIZACÍ.
- MONTÁŽNÍ DĚLENÍ KONSTRUKCE SI NAVRHNĚ ZHOTOVITEL V RÁMCI RVS/D A NECHÁ SI ŘEŠENÍ SCHVÁLIT AUTORSKÝM DOZOREM.

PODÚRYS

Technical drawing showing the longitudinal section (PODÚRYS) of a reinforced concrete slab. The drawing includes dimensions and reinforcement details:

- Overall width: 300
- Overall height: 200
- Central square area dimensions: 175 (width) and 125 (height)
- Reinforcement bar diameters: 8, 10, and 16
- Reinforcement layout: A central square cage with bars intersecting at the center, and additional bars along the perimeter.
- Label: KOTEVNÝ PLECH ZÁBRADLI (Reinforcement plate for railing)

[illegible]

OCEL (ČSN EN 10025-2):

- NOSNÁ KONSTRUKCE
- ZÁBRADLÍ

JAKOST SVARŮ

DOKUMENT KONTROLY MATERIÁLU

PODROBNÉ KONSTRUKCE

TŘÍDA PROVEDENÍ DLE ČSN EN 1090-2

STUPEŇ KOROZNÍ AGRESIVITY

PROTIKOROZNÍ OCHRANA:

- NOSNÁ KONSTRUKCE
- ZÁBRADLÍ

VIZ TKP 19B

S355 J2+N
S355 J0
B
3.1
3.1
EXC3
C3

VIZ SCHÉMA
III A

Souřadnicový systém: S-JTSK
Výškový systém: Bpv

PROJEKT: LÁVKA NA UL. NOVOSADY V NOVÉM JIČÍNĚ
Dokumentace pro provedení stavby (DPS)

INVESTOR: MĚSTO NOVÝ JIČÍN
Masarykovo nám. 1/1, 741 01 Nový Jičín

HLAVNÍ PROJEKTANT: Blank architekti s.r.o.
Národní obrany 909/45, 160 00 Praha 6, t: +420775602006, e: info@blankarchitekti.cz
Ing. arch. Marek Blank

PROJEKTANT ČASTI: V-CON s.r.o.
Vaňourova 505/17, 460 07 Liberec 3, t: +420770147554, e: info@v-con.cz
Ing. Jan Frieda

PROJEKČNÍ TÝM: Ing. arch. Marek Blank, Ing. Jan Blažek, Ing. Jakub Šmejkal, Ing. Jan Frieda

ČÁST DOKUMENTACE: D.1.2.2.8 SO 201 LÁVKA NA UL. NOVOSADY V NOVÉM JIČÍNĚ
VÝKRES: VÝKRES OCELOVÉ KONSTRUKCE – DETAILY

DATE:	4/2023
MEETING:	1:10

Jakékoliv šíření či rozmnožování tohoto materiálu či jeho částí a nakládání s ním pro jiné účely, než je určeno, je zakázáno a podléhá autorskému zákonu. Všechna práva vyhrazena. © 2023